

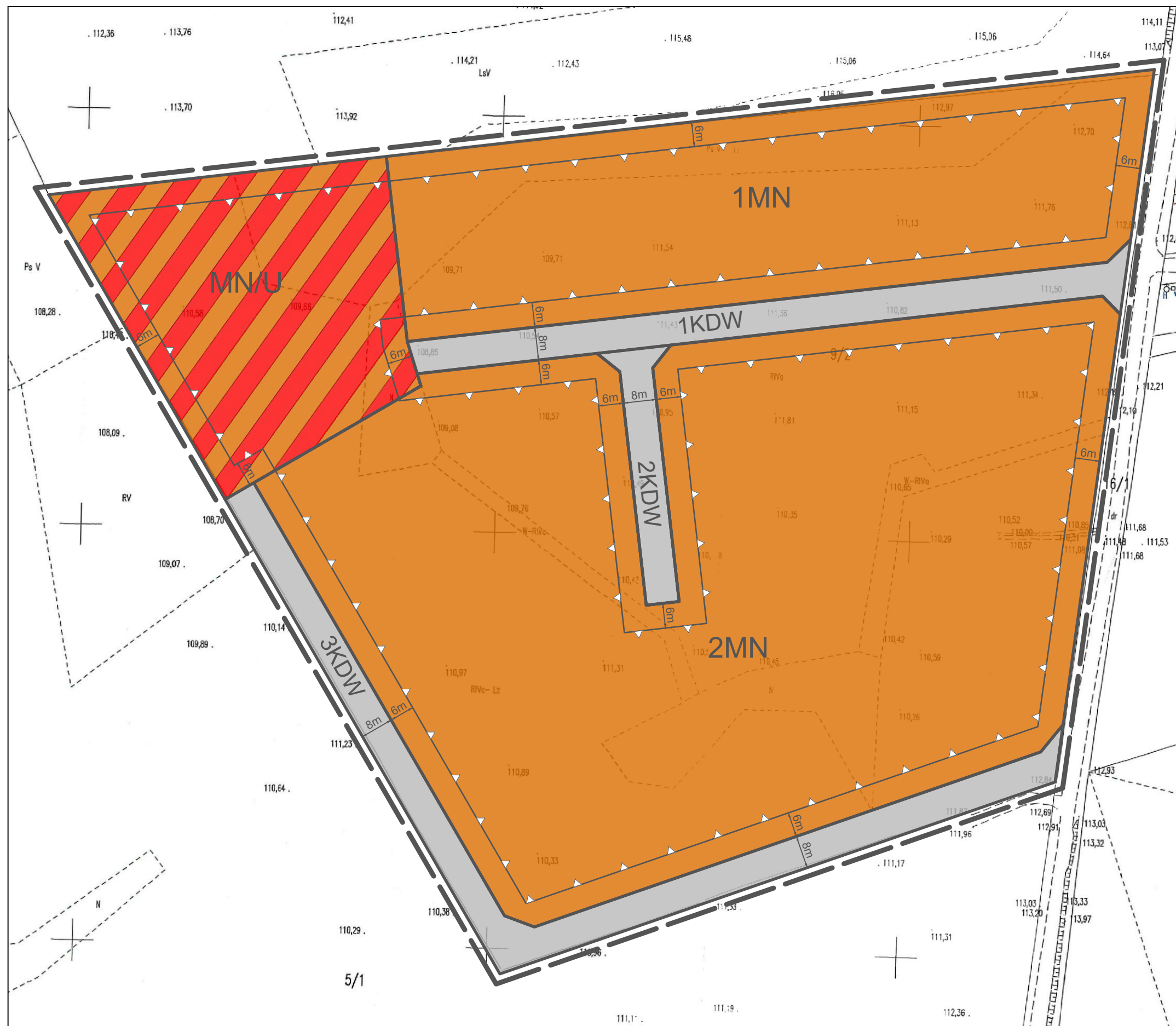


MIJSCOWY PLAN ZAGOSPODAROWANIA PRZESTRZENNEGO TERENU ZABUDOWY MIESZKALNEJ JEDNORODZINNEJ I USŁUGOWEJ OBEJMUJĄCEGO TEREN DZIAŁKI 9/2 WE WSI BIEŚLIN GM. TRZEMESZNO

Załącznik nr 1 do Uchwały Nr Rady Miejskiej Trzemeszna z dnia

SKALA 1:1000

1 cm = 10 m

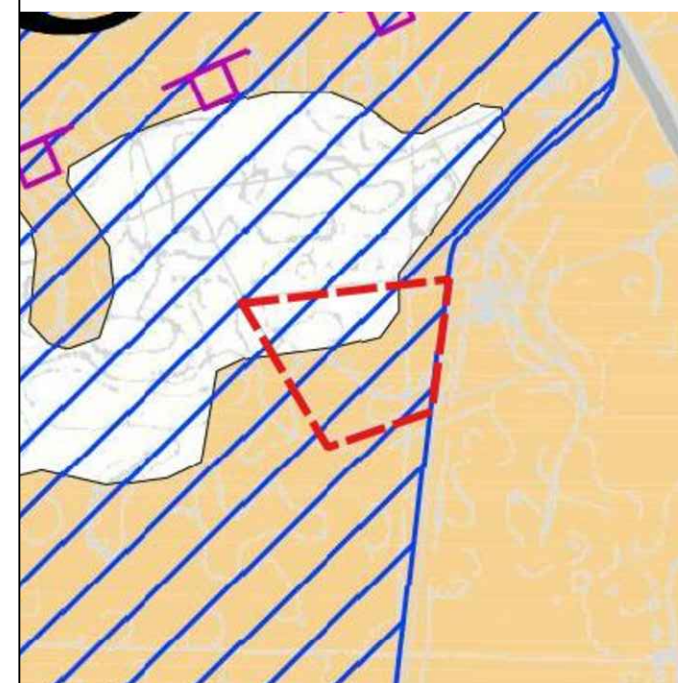


LEGENDA

- Granicz obszaru objętego planem miejscowym (odsunięta o 2 metry)
- Granicz obszaru Natura 2000
- Granicz Głównego Zbiornika Wód Podziemnych nr 143
- Linie rozgraniczające tereny o różnym przeznaczeniu lub różnych zasadach zagospodarowania
- Nieprzekraczalne linie zabudowy
- MN Tereny zabudowy mieszkaniowej jednorodzinnej
- MN/U Teren zabudowy mieszkaniowej jednorodzinnej i zabudowy usługowej
- KDW Tereny dróg wewnętrznych

WYRYS ZE STUDIUM UWARUNKOWAŃ I KIERUNKÓW ZAGOSPODAROWANIA GMINY TRZEMESZNO

SKALA 1:10 000



- Granicz obszaru objętego planem miejscowym