

Miejscowy plan zagospodarowania przestrzennego obejmującego działki nr geod. 102/1 i 127 we wsi Ławki, gmina Trzemeszno

Projektant: KOCZOROWSKI
 Główny projektant: KOCZOROWSKI
 Inżynier: KOCZOROWSKI
 ul. Główna 21 B
 62-000 Trzemeszno
 Tel: 74 426 50 50
 Fax: 74 426 50 51

Arkusze ewidencyjne: 1

Działka: 102/1, 127

Województwo: wielkopolskie
 Powiat: gnieźnieński
 Jednostka ewidencyjna: 300309_5 Trzemeszno - gmina
 Obręb ewidencyjny: 0013 Ławki

Mapa zasadnicza
 Skala 1:1000

Załącznik nr 1 do uchwały Rady Miejskiej Trzemeszno
 Nr LIII/488/2017 z dnia 25 października 2017 r.
 ogłoszonej w Dzienniku Urzędowym Województwa Wielkopolskiego
 z r. poz.

Skala: 1:1000

0 20 40 60 80 100 m



OZNACZENIA:

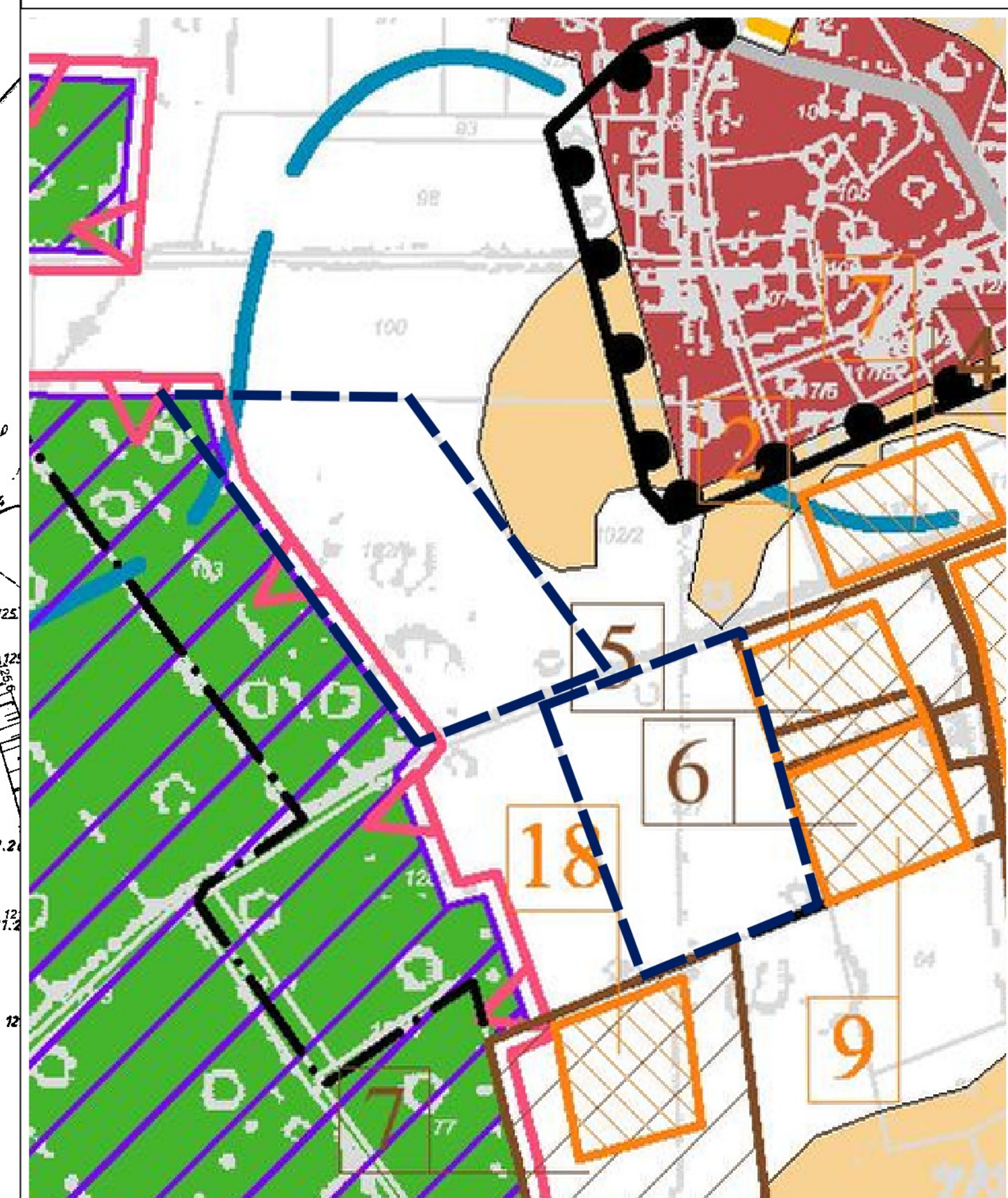
- granica obszaru objętego planem
- linia rozgraniczająca tereny o różnym przeznaczeniu lub różnych zasadach zagospodarowania
- nieprzekraczalna linia zabudowy
- PG obszary i tereny górnicze - eksploatacja kruszywa
- ZL teren lasu
- PO filary ochronne

OZNACZENIA INFORMACYJNE:

- 6m - wymiary
- granica udokumentowanego złoża kruszywa naturalnego "Ławki JR VI" nr 18528

Cały obszar objęty planem położony jest w granicach Głównego Zbiornika Wód Podziemnych nr 143 Subzbiornik Inowrocław - Gniezno

Wyrys ze Studium uwarunkowań i kierunków zagospodarowania przestrzennego miasta i gminy Trzemeszno - skala 1:5000



OZNACZENIA:

- granica terenu objętego planem
- granica sołectw
- działki wód zlewni cząstkowych
- granica terenów turystycznych
- R3 tereny rolnicze
- tereny lasów
- lasy wodochronne
- tereny górnicze
- udokumentowane złoża kruszywa naturalnego

Zgodnie ze studium w strefie R3 dopuszcza się lokalizację inwestycji, które nie są bezpośrednio związane z rolnictwem, z zachowaniem przepisów szczególnych, a także prowadzenie eksploatacji kopalni użytkowych, po uzyskaniu stosownych koncesji.



KOCZOROWSKI
 KANCELARIA URBANISTYCZNA

Grunty wsi Ławki