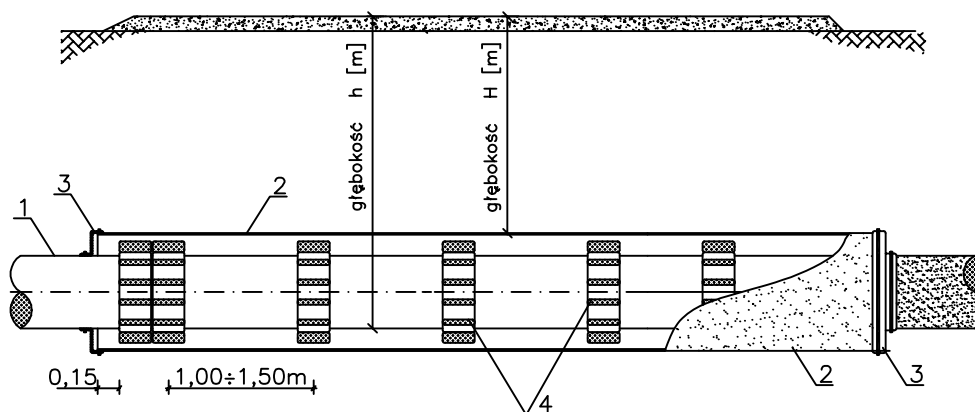


## DROGA – JEZDNIA



**LEGENDA :**

- 1–RURA PRZEWODOWA PCV–U
- 2–RURA OSŁONOWA–STALOWA
- 3–MANSZETA UNIWERSALNA FIRMY "INTEGRA"–GLIWICE
- 4–PŁOZY DYSTANSOWE FIRMY "INTEGRA"–GLIWICE
- ODSTĘP MIĘDZY PŁOZAMI 1,00÷1,50 m

### ZESTAWIENIE PODSTAWOWYCH DANYCH :

DLA RURY KANALIZACYJNEJ PVC–U Ø 200			Oznaczenia przejścia
Lp.	Nazwa materiału	j. m.	S10-S9
1.	Rura stalowa cz. Ø329,9x8,0 mm z izol. bit. Z01	mb	12,0
2.	Manszeta typ N 150x250 FIRMY "INTEGRA"–GLIWICE	szt.	2
3.	Płozka dystansowa typu "R" 160–205; 42mm 4 elementy/kpl.	kpl.	9
4.	Śruba do skręcenia płóz dystansowych	kpl.	18



**PRO-EKO Projekt Sp. z o.o. Konin**

ul. Wojska Polskiego 18 62-500 Konin  
tel./fax 063-244-14-40

Inwestor:

**MIASTO I GMINA TRZEMESZNO**  
ul. Gen. Henryka Dąbrowskiego, 62-240 Trzemeszno

Projektował:	mgr inż. Krzysztof Wawrzyniak specjalność Instalacyjno-Inżynierska GP.7342/183/94	Data:	06.2013
Sprawdził:	mgr inż. Iwona Dąbrowska specjalność Instalacyjno-Inżynierska GP.115/7346/II/35/91	Data:	06.2013
Opracował:	mgr inż. Agnieszka Karmowska	Data:	06.2013
Nazwa zadania :	<b>BUDOWA SIECI WODOCIĄGOWEJ I KANALIZACJI SANITARNEJ TERENU BUDOWNICTWA MIESZKANIOWEGO W SĄSIEDZTWIE UL. STASZICA W TRZEMESZNIE</b>		
Temat rysunku :	Przejście w rurze osłonowej pod drogą	SKALA	--
Branża:	Sanitarna	Stadium:	Projekt Budowlano–Wykonawczy
			<b>13.0</b>