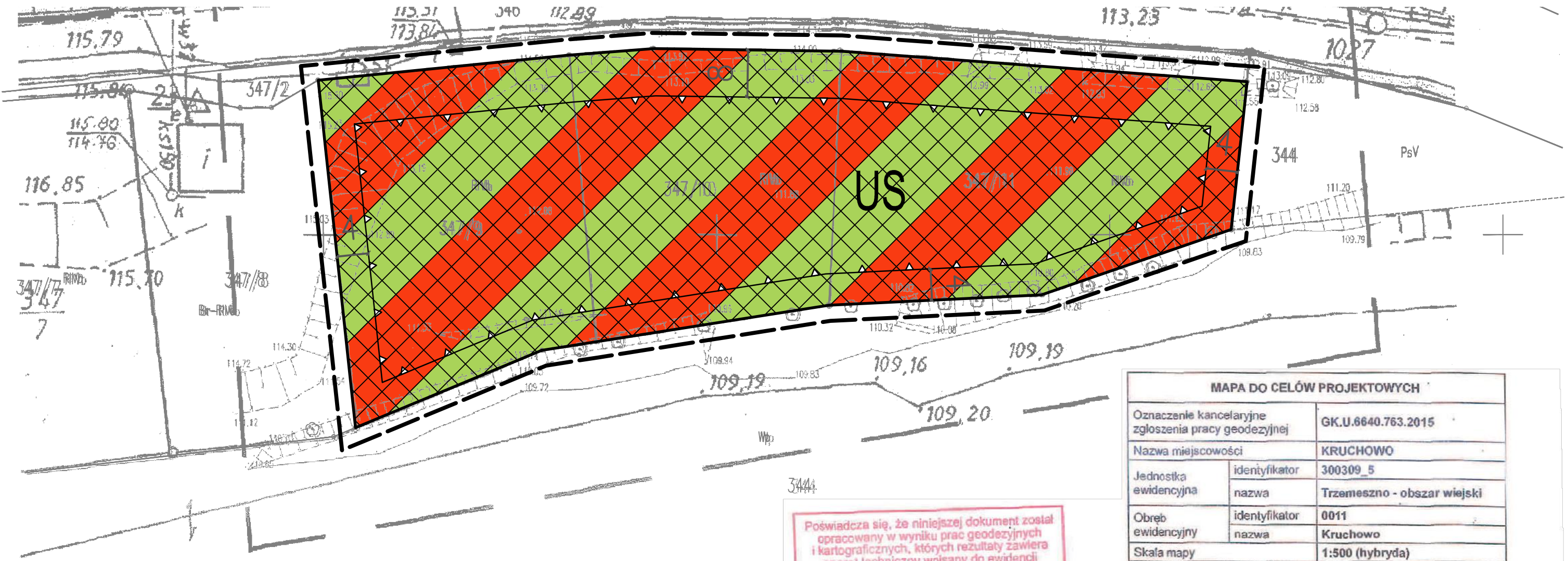




Miejscowy plan zagospodarowania przestrzennego pod teren usług z zakresu kultury, kultury fizycznej, sportu i rekreacji obejmującej działki nr geod. 347/9, 347/10, 347/11 we wsi Kruchowo, gmina Trzemeszno

Załącznik nr 1 do Uchwały Nr XXVI / 227 / 2016 Rady Miejskiej Trzemeszna z dnia 30 marca 2016 r.

SKALA 1 : 500
1 cm - 5 m



MAPA DO CELÓW PROJEKTOWYCH	
Oznaczenie kancelaryjne zgłoszenia pracy geodezyjnej	GK.U.6640.763.2015
Nazwa miejscowości	KRUCHOWO
Jednostka ewidencyjna	identyfikator: 300309_5 nazwa: Trzemeszno - obszar wiejski
Obręb ewidencyjny	identyfikator: 0011 nazwa: Kruchowo
Skala mapy	1:500 (hybryda)
Nazwa układu współrzędnych	prostokątnych: 2000_18 wysokości: Kronsztadt
Oznaczenie granic obszaru, który był przedmiotem aktualizacji	— — — — —
Informacja o służebnościach gruntowych mających wpływ na zagospodarowanie gruntów, zlokalizowanych w granicach projektowanej inwestycji.	Nie wykonano ustalenia obciążeń służebnościami
Sekcja	6.182.19.23.3.1
Data opracowania mapy	13.04.2015 r.
Wykonawca:	GEO-WITRYK Agnieszka Witryk 48-200 Mogilno, ul. Władysława B. 11 11 71 27 08 00, 11 71 27 07 00
Geodeta uprawniony, który opracował mapę:	Krzysztof Wegner nr upr. 10706
	Specjalista d/s nadzoru i odbioru robót Krzysztof Wegner geodeta uprawniony upr. nr 10706

Poświadczam, że niniejszy dokument został opracowany w wyniku prac geodezyjnych i kartograficznych, których rezultaty zawiera operat techniczny wpisany do ewidencji materiałów państwowego zasobu geodezyjnego i kartograficznego

STAROSTA GNIEZNIENSKI

P. 3003.2015.1039

(Identyfikator ewidencyjny materiału zasobu - operatu technicznego)

21 04 2015

(Data wpisania operatu technicznego do ewidencji materiałów zasobu)

z up. Starosty Gnieźnieńskiego

Paulina Gańczyk
p.o. Kierownik Działu
Infrastruktur i Informacji Przestrzennej

(Imię, nazwisko i podpis osoby reprezentującej organ) (1)

WOLNO REPRODUKOWAĆ PO NANIESIENIU PROJEKTU.

Nie wyklucza się istnienia w terenie danych niewykazanych na niniejszej mapie urządzeń podziemnych, które nie były zgłoszone do inwentaryzacji.

Wszelkie trwałe obiekty budowlane podlegają wytyczeniu przez jednostki wykonawstwa geodezyjnego (Ustawa z dnia 17.05.1989 roku Prawo geodezyjne i Kartograficzne Art. 27 ust. 2 pkt. 2 Dz. U. nr 20 oraz Ustawa z dnia 07.07.1994 Prawo Budowlane Art. 43 p. 1 Dz. U. 8994).



LEGENDA

- Granica obszaru objętego planem (odsunięta o 2 metry)
- Linie rozgraniczające tereny o różnym przeznaczeniu lub o różnych zasadach zagospodarowania
- ▲ Nieprzekraczalna linia zabudowy
- US Teren sportu i rekreacji
- ☒ Stanowisko archeologiczne