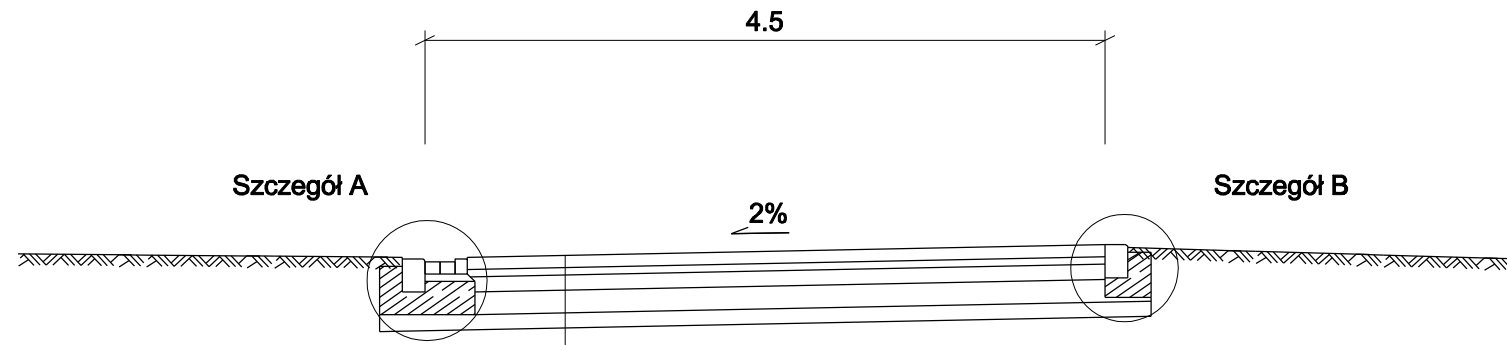


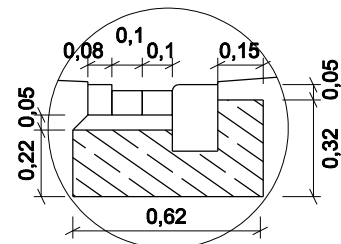
I - I



kostka betonowa EKO koloru szarego, szczeliny wypełnione grysem bazaltowym 2-5 mm	8 cm
podsyпка piaskowa	5 cm
podbudowa z tłucznia twardego, łamanego (melafir, gabro) 0/31,5mm	10 cm
podbudowa z tłucznia twardego, łamanego (melafir, gabro) 0/63mm	15 cm
podsyпка piaskowa	10 cm
	48 cm

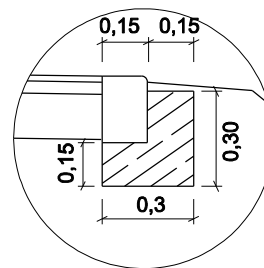
S Z C Z E G Ó Ł Y K O N S T R U K C Y J N E
s k a l a 1 : 2 5

Szczegół A



krawężnik wjazdowy 15x22x100 [cm]
na ławie betonowej B 15 - 0,14 m³/mb
ściek uliczny z kostek betonowych
na podsypce cementowo - piaskowej

Szczegół B



krawężnik wjazdowy 15x22x100 [cm]
na ławie betonowej B 15 - 0,07 m³/mb

Biuro Inżynieryjno - Techniczne
"K I E R"
62-200 Gniezno Os. Wł. Łokietka 18/5
tel. (061) 426 64 78 lub 0 507 172 128
NIP 784-125-99-64 REGON 634460624

Inwestor
Urząd Miasta i Gminy
w Trzemesznie
ul. gen. H. Dąbrowskiego 2
62-240 Trzemeszno

OBIEKT: Przebudowa ul. Mieszka I w miejscowości Trzemeszno.

RYSUNEK: Przekroje normalne.

Nr 3

STANOWISKO	IMIĘ I NAZWISKO	Nr UPR.	DATA	PODPIS	
Koordynator	mgr inż. Mieczysław Łebedyński	164/88/PW	V 2008		
Projektant	mgr inż. Mariusz Tomczak	WKP/0247/ POOD/07	V 2008		
Weryfikator	Mirosława Ignasiak	476/87/PW	V 2008		
BRANŻA	STADIUM	ROK OPR.	NR ZLEC.	SKALA	EGZEMPLARZ
Drogowa	DP	V 2008		1:50/25	